



轴承型号 NNF5036-2LSNV

外形尺寸(mm)

d: 180

D: 280

B: 136

极限转速(rpm)

脂润滑: -

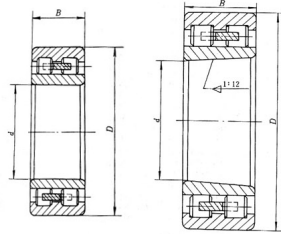
油润滑: -

额定载荷

Cr(N): -

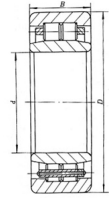
Cr(N): -

重量(kg) -



NNU0000 型  
(482000 型)

NNU0000K 型  
(382000 型)



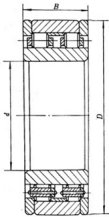
NNU0000-YAS 型  
(472000 型)

内圈无挡边的双列圆柱滚子轴承



NN0000V 型  
(682000 型)

NN0000 型  
(782000 型)



NS0000 型  
(983000 型)

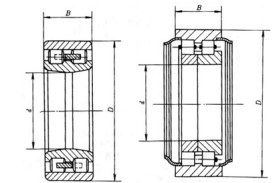
无挡边/无保持架/外圈带平挡圈的单列圆柱滚子轴承



NS0000-2LSV 型  
(172000 型)

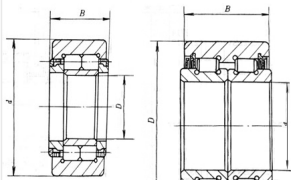
NS0000-2LSNV 型  
(172000 型)

两面带密封圈的单列圆柱滚子轴承，无保持架



NN0000-2K 型  
(82000 型)

NN0000-2Z 型  
(172000 型)



NNLP0000-2Z 型  
(462000 型)

NNFP0000WB-2LSV 型



NNFP0000-2LSV 型

NNF0000-2LSV 型

特殊结构的单列圆柱滚子轴承