



轴承型号 NNU59/500X3

外形尺寸(mm)

d: 500

D: 650

B: 130

极限转速(rpm)

脂润滑: -

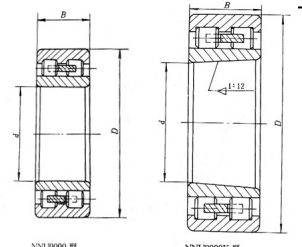
油润滑: -

额定载荷

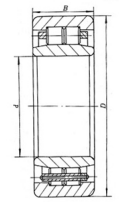
Cr(N): -

Cr(N): -

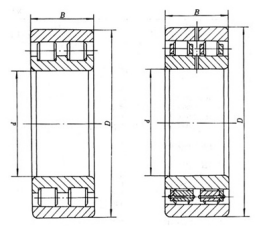
重量(kg) 110



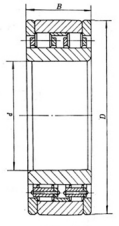
NNU0000 型 (482000 型) NNU0000K 型 (382000 型)



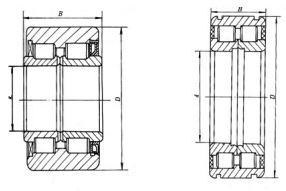
NNU0000-YAS 型 (472000 型)
内圈无挡边的双列圆柱滚子轴承



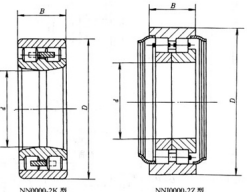
NN0000V 型 (682000 型) NN0000 型 (782000 型)



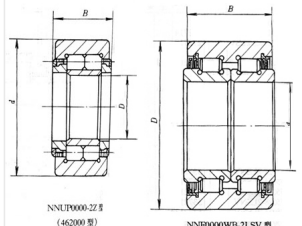
NS0000 型 (983000 型)
无挡边/无保持架/外圈带平挡圈的并列圆柱滚子轴承



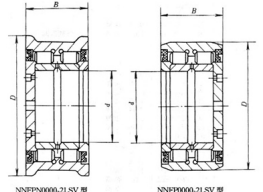
NS0000-2LSV 型 (172000 型) NS0000-2LSVY 型 (172000 型)
两面带密封圈的雙内圈、无保持架的雙列圆柱滚子轴承



NS0000-2K 型 (82000 型) NN0000-2Z 型 (172000 型)



NNUP0000-2Z 型 (462000 型) NNFP0000WB-2LSV 型



NNFP0000-2LSV 型 NSP0000-2LSV 型
特殊结构的雙列圆柱滚子轴承