



轴承型号 NNU4064X2

外形尺寸(mm)

d: 320

D: 480

B: 105

极限转速(rpm)

脂润滑: -

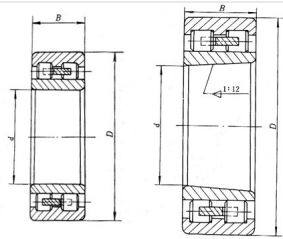
油润滑: -

额定载荷

Cr(N): -

Cr(N): -

重量(kg) -



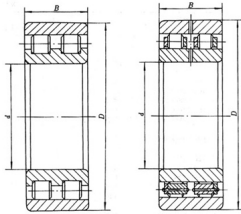
NNU0000 型  
(482000 型)

NNU0000K 型  
(382000 型)



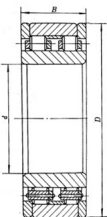
NNU0000-YAS 型  
(472000 型)

内圈无挡边的双列圆柱滚子轴承



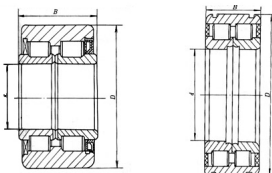
NN0000V 型  
(682000 型)

NN0000 型  
(782000 型)



NS0000 型  
(983000 型)

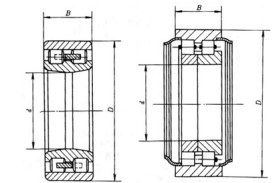
无挡边/无保持架/外圈带平挡圈的双列圆柱滚子轴承



NS0000-2LSV 型  
(172000 型)

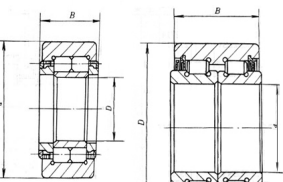
NS0000-2LSVY 型  
(172000 型)

两面带密封圈的雙內圈，无保持架的双列圆柱滚子轴承



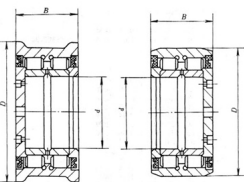
NN0000-2K 型  
(82000 型)

NN0000-2Z 型  
(172000 型)



NNUP0000-2Z 型  
(462000 型)

NNUP0000WB-2LSV 型



NNFP0000-2LSV 型

NNFP0000-2LSVY 型

特殊结构的双列圆柱滚子轴承