



轴承型号 NNU4926

外形尺寸(mm)

d: 130

D: 180

B: 50

极限转速(rpm)

脂润滑: -

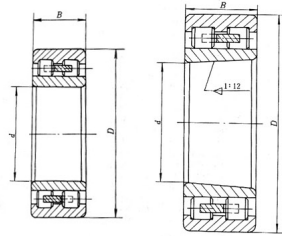
油润滑: -

额定载荷

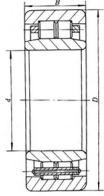
Cr(N): -

Cr(N): -

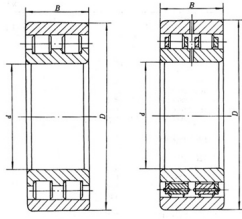
重量(kg) -



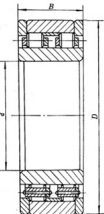
NNU3000 型 (482000 型) NNU0000K 型 (382000 型)



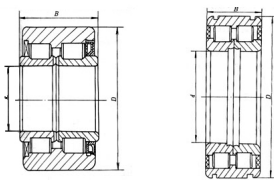
NNU0000-YAS 型 (472000 型)
内圈无挡边的双列圆柱滚子轴承



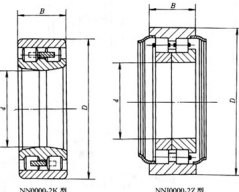
NN4000V 型 (682000 型) NN4000 型 (782000 型)



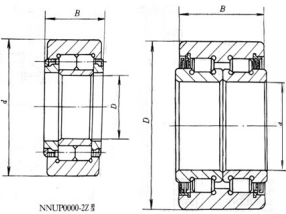
NS3000 型 (983000 型)
无挡边/无保持架/外圈带平挡圈的双列圆柱滚子轴承



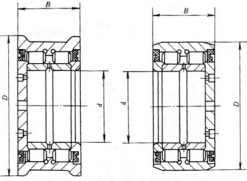
NS8000-2LSV 型 (172000 型) NS8000-2LSV 型 (172000 型)
两面带密封圈的雙內圈，无保持架的双列圆柱滚子轴承



NS8000-2K 型 (82000 型) NN0000-2Z 型 (172000 型)



NN17000-2Z 型 (462000 型) NN17000WB-2LSV 型



NN17000-2LSV 型 NN17000-2LSV 型
特殊结构的双列圆柱滚子轴承